

### Provedení:

- Sběrná nádoba z polyetylénu se 150 l využitelným objemem
- Přečerpávací zařízení s 2 odstředivými čerpadly s velkou účinností a nastavitelným řezacím ústrojím z nekorodující legované slitiny
- Utěsnění hřídele dvěma mechanickými ucpávkami a vloženou olejovou mezikomorou
- Příruba na výtlačku DN 50 s přiloženým výtlačným obloukem a kulovým zpětným ventilem s vnitřním závitem Přítoky: 3 x DN 100 (postranní), a 1 x DN 50/100 (shora)
- Přídavná přípojka pro 1 1/2" ruční membránové čerpadlo
- Odvětrání DN 75 (Ø 75mm) Max. teplota čerpaného média 55°C
- Provozní režim S3 – 25%
- Krytí IP 68

### Použití:

- přečerpávání odpadních vod z jedno- nebo vícegeneračních domů při velké geodetické výšce nebo dlouhém výtlačném potrubí
- k osazení v nemrznoucích prostorech pod úrovní spádové kanalizace

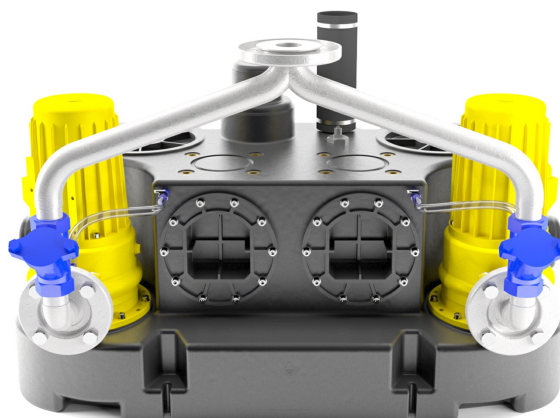
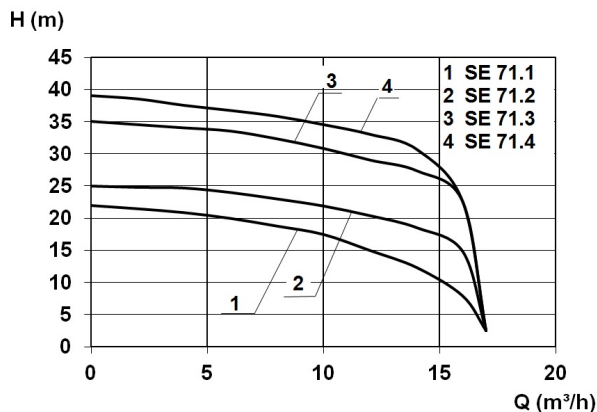
### Rozsah dodávky:

- Zařízení připravené ihned k montáži s 3,5 m kabelu k motoru a 3,5 m pneumatické hadičky k ovladači, 2 výtlačnými oblouky čerpadla DN 50 90°, 2 kulovými zpětnými ventily 1 1/4" spojovacím potrubím z nerez DN 50/50/50 flexibilní spojka s upínáním pro výtlačné a odvětrávací potrubí a ovládačem ZPS 2: s mikroprocesorem, LCD displej ukazuje provozní stavy, výšku hladiny, počet provozních hodin, servisní interval a poruchy, bezúrovňový výstup pro poruchová hlášení a akustický alarm, skříň ovladače pro montáž ve vnitřním prostředí

### Technické údaje:

Kat.c.	U [V]	P <sub>1</sub> [W]	P <sub>2</sub> [W]	I <sub>n</sub> [A]	n [min <sup>-1</sup> ]	Q <sub>max</sub> [m <sup>3</sup> /h]	H <sub>max</sub> [m]	Výtlačk	Váha [kg]
17751	400	2.100	1.700	3,7	2800	17,0	25,0	DN 50	137

### Charakteristiky:



### Výhody produktu:

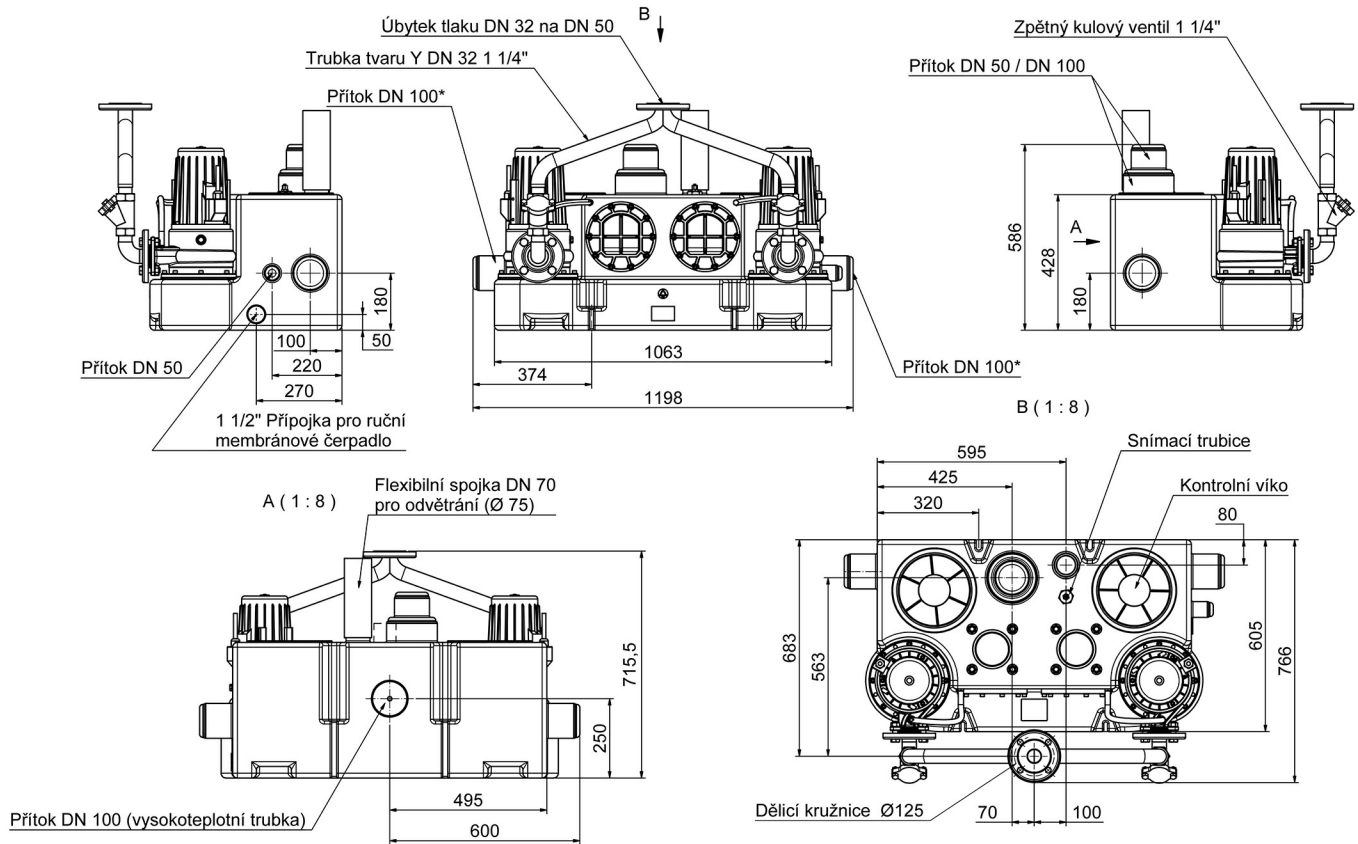
- kompaktní rozměry
- připraveno k připojení - včetně přechodů, zpětné klapky
- součástí dodávky je komfortní řídicí jednotka
- pro dlouhá tlaková potrubí (DN 50)
- vhodné pro tlakové odvodňování
- velké dopravní výšky

### Materiál:

Utesnovací motor: mechanická ucpávka

Utesnovací Čerpadlo: mechanická ucpávka

**Rozměry:**



\* tento přítok musí být bezprostředně za zvedacím zařízením veden ve výšce 250 mm nad instalační úroveň